



# Les Fils Canouche

## FICHE TECHNIQUE

Cette fiche technique fait partie intégrante du contrat, elle est révisable à souhait et adaptable à votre lieu. Nous vous invitons à nous contacter si vous rencontrez des difficultés.

### SUR SCENE

- ✓ Dimensions aire de jeu mini : **6m x 5m**
- ✓ Hauteur minimum dessus de scène : **5m**
- ✓ **2 praticables de 2m x 1m (20cm de hauteur)**
- ✓ **Une chaise sans accoudoirs** noire ou en bois + **1 siège de bar sans accoudoirs**
- ✓ 4 petites bouteilles d'eau plate
- ✓ Petites serviettes
- ✓ Prévoir **1h30 de balance son + 2h de réglage lumières (prémontage requis)**

### REGIE SON

- ✓ Système de diffusion façade adapté au lieu de représentation, L-acoustics, Adamson, Nexo ...
- ✓ Console 24/8/2 avec Eq semi-paramétrique
- ✓ 2 Reverb (PCM 70, 92 ou 96, M3000...)
- ✓ 4 Circuits de compression Dbx, Drawner
- ✓ 1 Equaliseur 2 x 31 Bandes
- ✓ Système de diffusion retour PS15, MTD115 ou équivalent (12" accepté)
- ✓ 3 Equaliseurs 2 x 31 Bandes
- ✓ 4 circuits retours

**LES FILS CANOUCHE** - Mise à jour : 05-10-2017

Contact Régisseur son : 06.19.83.24.03 (Jean-phi)

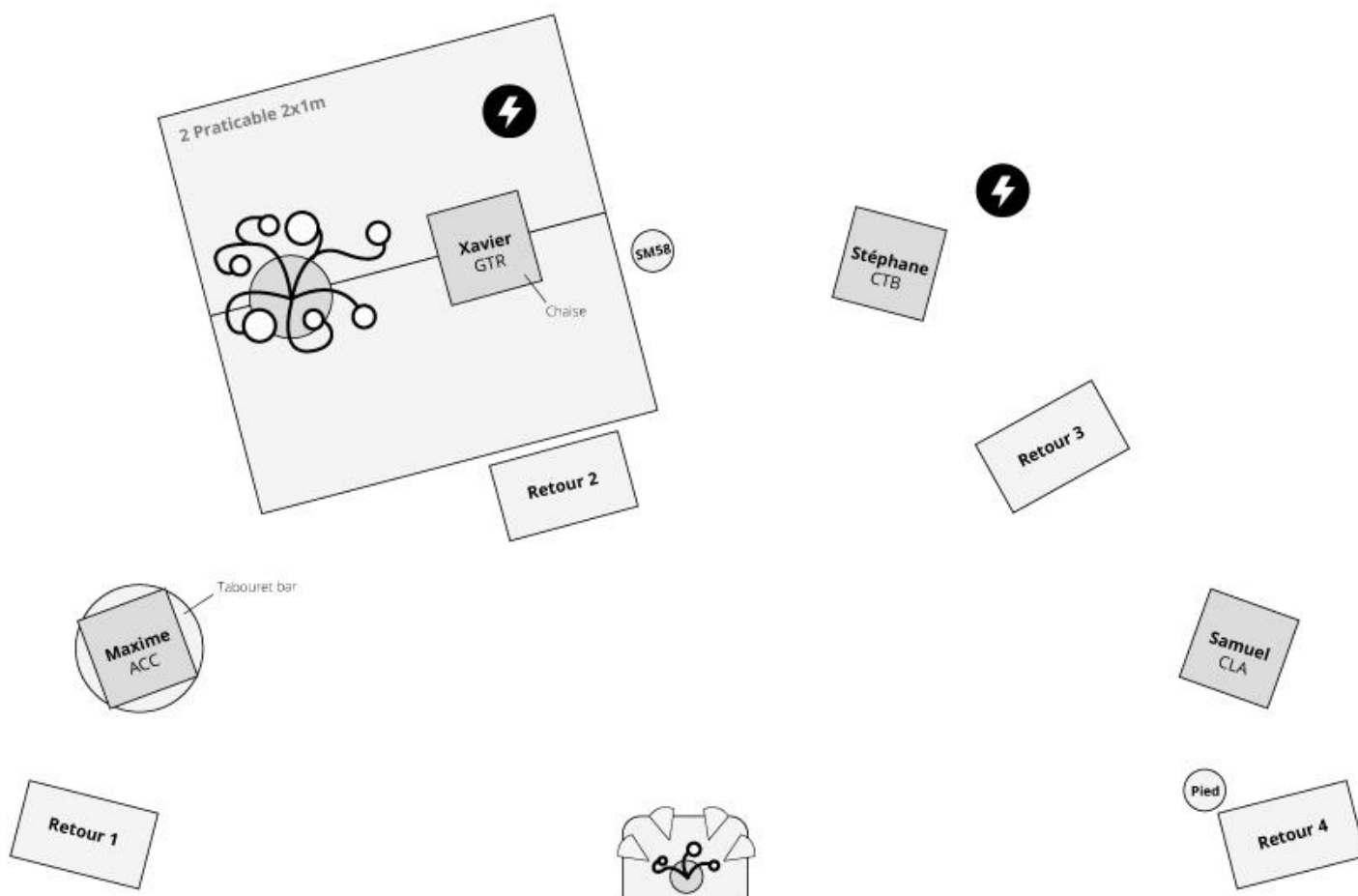
Contact Régisseur lumière : 06.67.41.17.73 (Micky) & 06.16.78.69.73 (Kévin)

[www.lesfilscanouche.com](http://www.lesfilscanouche.com) / [contact@lesfilscanouche.com](mailto:contact@lesfilscanouche.com)

# PATCH SON

Musiciens	Patch	Plateau / Périphériques	Micro	Pieds	Insert
Stéphane	1	Contrebasse	XLR (DI de l'ampli)		Comp
	2		DPA 4099 (avec pince)		
Xavier	3	Guitare	XLR (DI de l'ampli)		Comp
	4		XLR (DPA 4099 fourni)		Comp
Maxime	5	Accordéon main gauche	DPA 4099		Comp
	6	Accordéon main droite	XLR		Comp
	7	Accordéon main droite	XLR		Comp
Samuel	8	Clarinettes	XLR (KM 184 fourni)	Grand	
	9		XLR (KM 184 fourni)		
Xavier	10	Voix	SM 58	Grand	Comp
	11	Retour FX 1 Left			
	12	Retour FX 1 Right			
	13	Retour FX 2 Left			
	14	Retour FX 2 Right			
	15	CD Left			
	16	CD Right			

# PLAN DE SCENE



# REGIE LUMIERES

- ✓ 13 PAR64 CP62
- ✓ 6 PAR64 CP60
- ✓ 1 Découpe courte type Robert Juliat 613sx
- ✓ 3 Découpes type Robert Juliat 614sx
- ✓ 1 PC 2kw
- ✓ 4 PC 1kw
- ✓ 29 x 3kw circuits de gradateurs
- ✓ 7 Platines de sol
- ✓ 2 pieds de projecteur
- ✓ 1 machine à fumée (Look unique, MDG...)
- ✓ 4 gélatines LEE 154 Format PAR
- ✓ 5 gélatines LEE 026 Format PAR
- ✓ 1 gélatine LEE 716 Format PC 2kw

## Nous fournissons :

- ✓ 1 platine munie d'un petit arbre avec 3 ampoules (scéno) + 4 F1
- ✓ 1 arbre avec 7 ampoules (scéno)
- ✓ 10 gradateurs pour les arbres (circuits 22 à 31)

# PATCH

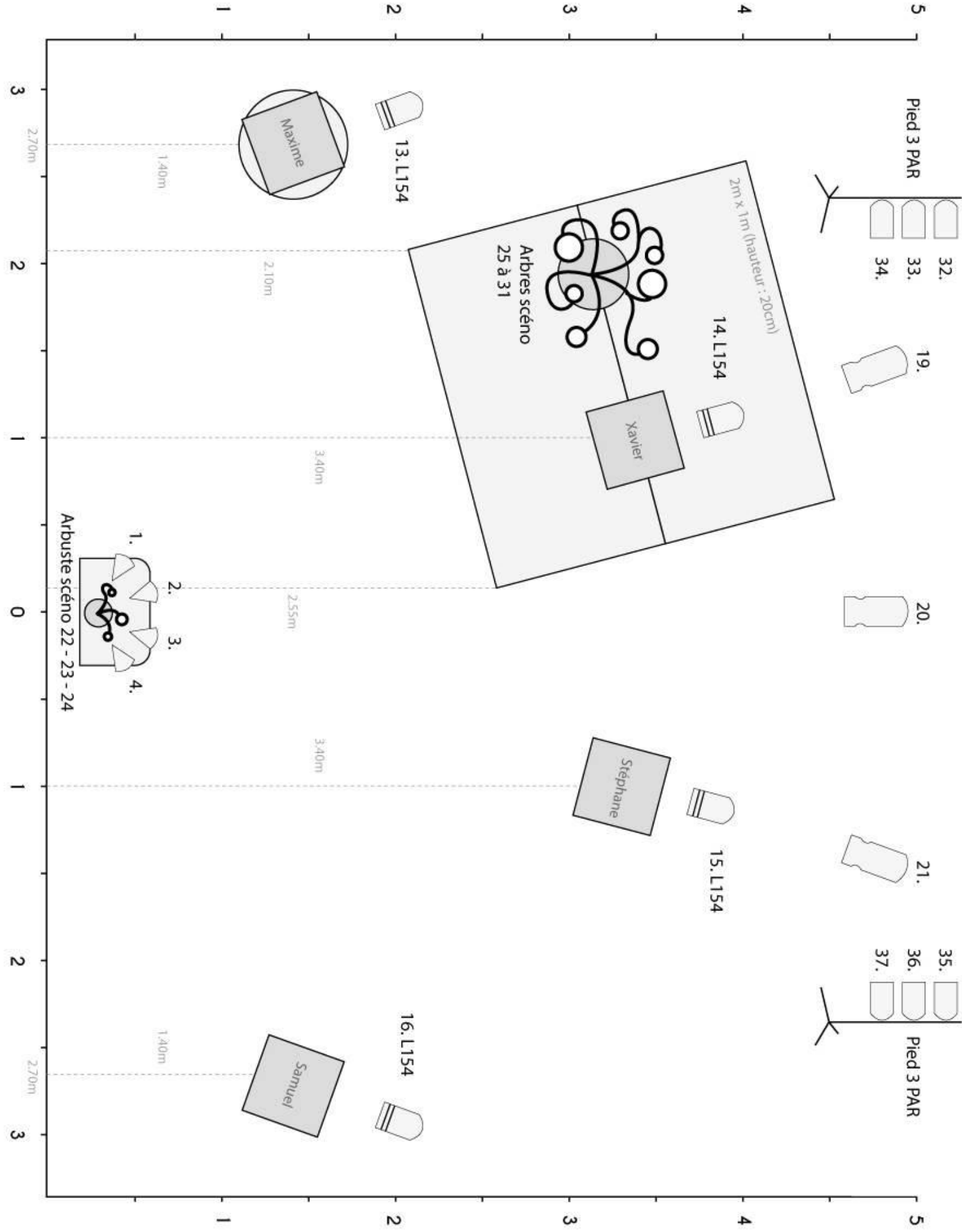
ID	Projecteur	ID	Projecteur
1.	F1 Maxime Sol	22.	Ampoule arbuste Sol
2.	F1 Xavier Sol	23.	Ampoule arbuste Sol
3.	F1 Stéphane Sol	24.	Ampoule arbuste Sol
4.	F1 Samuel Sol	25.	Ampoule arbre Sol
5.	PAR CP62 Maxime Grill	26.	Ampoule arbre Grill
6.	PAR CP62 Xavier Grill	27.	Ampoule arbre Grill
7.	PAR CP62 Stéphane Grill	28.	Ampoule arbre Grill
8.	PAR CP62 Sam Grill	29.	Ampoule arbre Grill
9.	PC 1Kw Maxime Grill	30.	Ampoule arbre Grill
10.	PC 1Kw Xavier Grill	31.	Ampoule arbre Grill
11.	PC 1Kw Stéphane Grill	32.	PAR CP60 Grill
12.	PC 1Kw Samuel Grill	33.	PAR CP60 Grill
13.	PAR CP62 Maxime Sol	34.	PAR CP60 Sol
14.	PAR CP62 Xavier Sol	35.	PAR CP60 Sol
15.	PAR CP62 Stéphane Sol	36.	PAR CP60 Sol
16.	PAR CP62 Samuel Sol	37.	PAR CP60 Sol
17.	PC 2Kw - L716 Grill	38.	Découpe 613 Grill
18.	PAR CP62 - L026 Grill		
19.	Découpe 614 Sol		
20.	Découpe 614 Sol		
21.	Découpe 614 Sol		

LES FILS CANOUCHE - Mise à jour : 05-10-2017

Contact Régisseur son : 06.19.83.24.03 (Jean-phi)

Contact Régisseur lumière : 06.67.41.17.73 (Micky) & 06.16.78.69.73 (Kévin)

[www.lesfilscanouche.com](http://www.lesfilscanouche.com) / [contact@lesfilscanouche.com](mailto:contact@lesfilscanouche.com)



Les Fils Canouche / Plan de feu SOL

Régisseur Lumières : 06.67.41.17.73 (Micky)

Mise à jour : 05-10-2017



Arbre scénò



Platine F.I fournie



PAR 64 CP 60



PAR 64 CP 62



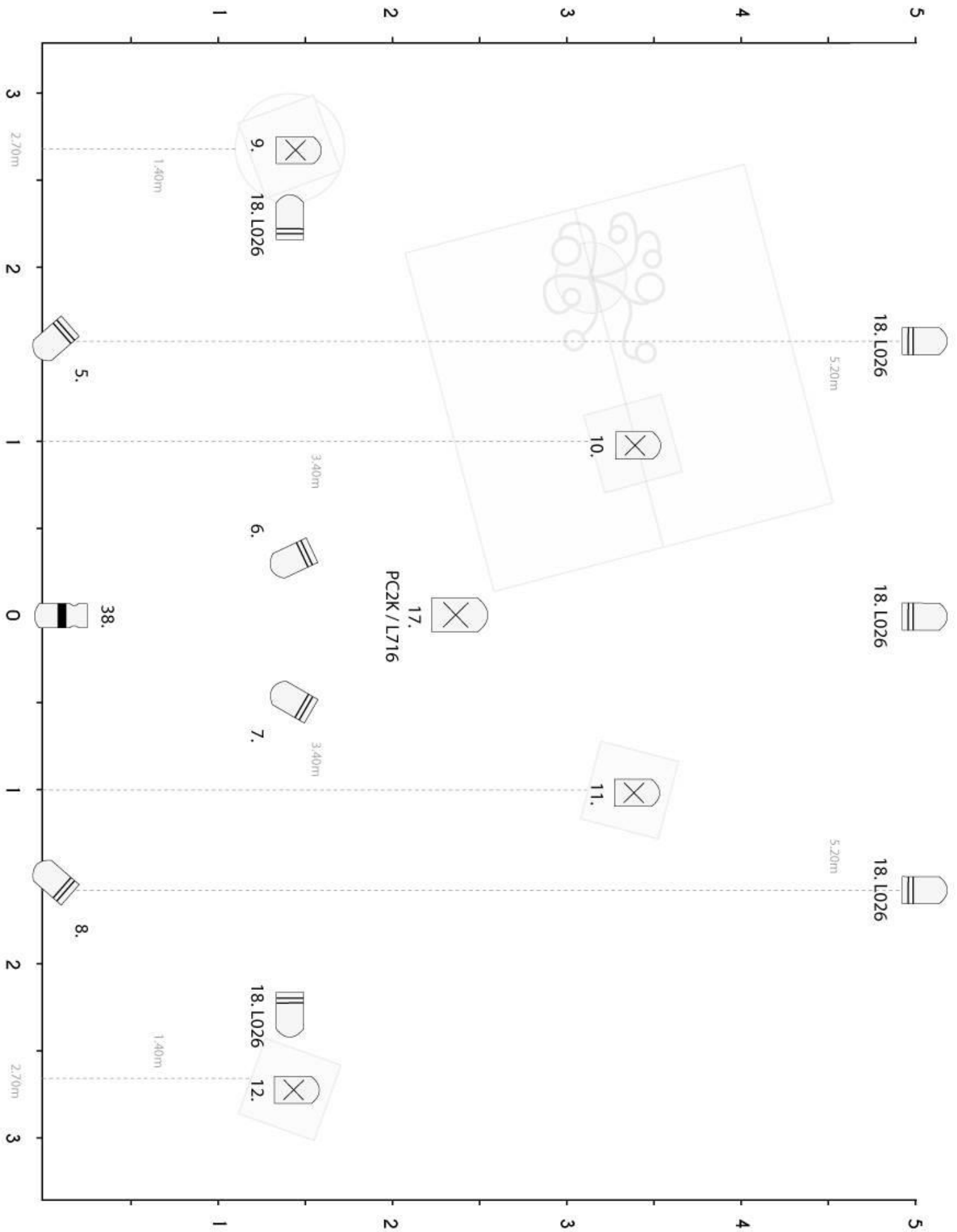
DEC 614



DEC 613



PC



Les Fils Canouche / Plan de feu GRILL

Régisseur Lumières : 06.67.41.17.73 (Micky)

Mise à jour : 05-10-2017



Arbre scena



Platine FI  
fournie



PAR 64  
CP 60



PAR 64  
CP 62



DEC 614



DEC 613



PC

